

# Einladung



Dank den Sponsoren und Partnern:



KULTUR  
NIEDERÖSTERREICH



**FK** HOCH- & TIEFBAU TRANSPORTBETON BAUSTOFFE  
BAUMEISTER **ING. FRANZ KICKINGER**



[www.alpenland.ag](http://www.alpenland.ag)



Pflegeheim BEER  
[www.pflegeheim-beer.at](http://www.pflegeheim-beer.at)



Die Niederösterreichische  
Versicherung

**HIESS**  
TISCHLEREI



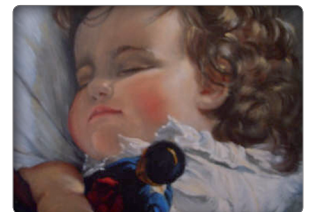
**KORRAK**reisen  
Internationales Reisebüro • Neulengbach • Böheimkirchen  
**Maier Lirsch**  
Malermeister 3040 Neulengbach Tel. 02772/52372

GLASEREI  
WILFRIED KÖSTNER

stoff  
kultur



Josef Frank



Prinzessin Marie von Liechtenstein



Leopold Kammerer

## **Prinzessin Marie von Liechtenstein**

2000 Kurs bei Mag. Prof. Franz Drapela, Akademischer Maler, in Neulengbach (NÖ). Sommerkurs 2003 mit Prof. Drapela in Maria Pfarr (Salzburg). Studiert 2003 ein Semester die Technik der Ölmalerei an der Kunstvolkshochschule Wien.

Verschiedene Ausstellungen in Neulengbach und Wien ab 2004. Seit 2005 Gründungsmitglied des „Malkreis Neulengbach“ und seit 2006 Mitglied der Kulturvernetzung Niederösterreich.

## **Josef Frank**

Als Kaufmann in der Modebranche hatte ich immer mit viel Kreativität zu tun. Ein guter Schulfreund gab mir den Rat mit dem Malen anzufangen und weckte die Liebe zu den Bildern in mir. Es folgten Kurse bei namhaften Künstlern, die für meinen Weg wichtig waren, wie bei: Vogel, Almbauer, Panzenberger, Korab, Mader, Hammerstiel und Kastner. Mit der Zeit wurde es für mich eine schöne Leidenschaft und ein Grund mehr, öfters mit dem Pinsel auf Reisen zu gehen.

Nicht die genaue Abbildung ist für mich das Ziel, sondern das auf das Wesentliche reduzierte ist für mich wichtig, das worüber das Auge und das Herz sich freut.

## **Leopold Kammerer**

Erst nach seiner Pensionierung im Herbst 1996 begann er sich der Aquarellmalerei zu widmen. Seminare bei namhaften Künstlern, wie Vogl, Almbauer, Panzenberger und Prof. Biersack sowie Studienaufenthalte in Österreich und im Ausland prägten seine Weiterentwicklung.

Inzwischen hat er seinen Stil gefunden, der hauptsächlich durch kräftige, warme Farbgebung und Tiefenwirkung geprägt ist. Seit 1997 finden laufend Ausstellungen im In- und Ausland, in Galerien und öffentlichen Einrichtungen statt.

## **Öffnungszeiten:**

21. Mai - 14. Juni 2009

An Sonn- und Feiertagen von 10.00 - 12.00 Uhr

An Samstagen von 10.00 - 12.00 Uhr

und von 14.00 - 16.00 Uhr

Die Kulturvereinigung Neulengbach lädt Sie herzlich ins MUSEUM Region Neulengbach ein zur Eröffnung der Ausstellung

## **Leopold Kammerer**

## **Prinzessin Marie von Liechtenstein**

## **Josef Frank**

**Mittwoch, 20. Mai 2009**

**Beginn: 19.30 Uhr**

### **Begrüßung**

Heinz Syllaba

### **Vorstellung der Künstler**

GR DI Ferdinand Klimka

### **Eröffnung**

Bürgermeister Franz Wohlmuth

### **Musikalische Umrahmung**

### **Kleines Buffet**